

Punkt Potwierdzający Profil Zaufany w Urzędzie Gminy Lubochnia

Uprzejmie informujemy, że Minister Cyfryzacji wyraził zgodę na pełnienie przez Urząd Gminy Lubochnia funkcji Punktu Potwierdzającego Profil Zaufany ePUAP.

Profil zaufany

Profil zaufany to **bezpłatna metoda uwierzytelnienia (podpisywania) obywateli w systemach e-administracji** (m.in. ePUAP, CEIDG, ZUS, Urząd Skarbowy oraz Urzędy Gmin, Powiatów, Województw i centralnej administracji rządowej). Dzięki profilowi zaufanemu obywatel może **załatwić sprawy administracyjne drogą elektroniczną, bez konieczności wychodzenia z domu, 24 godziny na dobę, z dowolnego miejsca.**

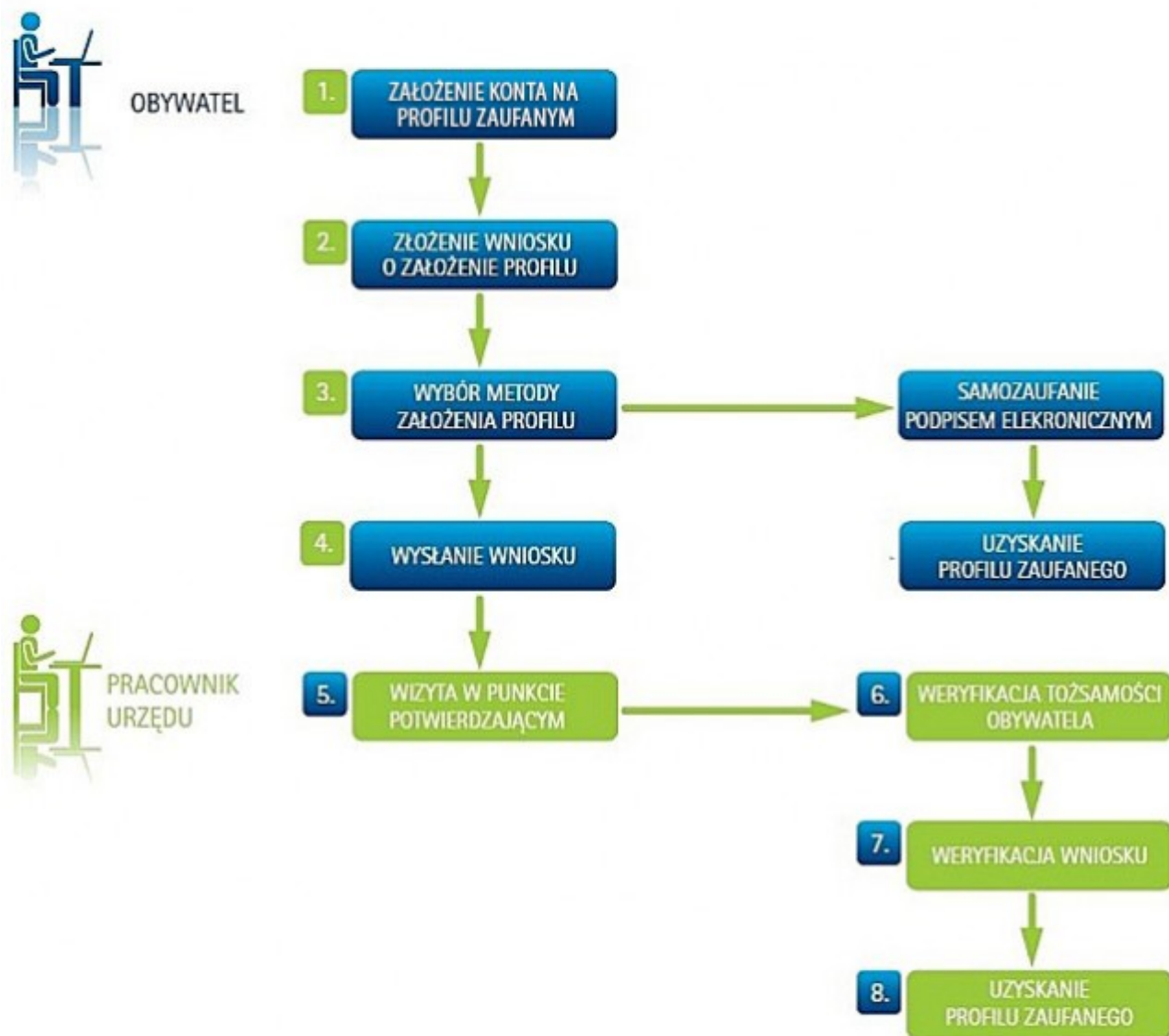
Jak to zrobić?

Należy **najpierw założyć konto użytkownika na [portalu Profil Zaufany](#)**, następnie złożyć wniosek o potwierdzenie profilu. Po potwierdzeniu profilu zaufanego obywatel może załatwiać sprawy urzędowe za pośrednictwem internetu, natomiast przedstawiciele podmiotów publicznych (np. Urzędów) – bezpłatnie udostępniać swoje usług w postaci elektronicznej. Jest to łatwo dostępny i bezpieczny elektroniczny kanał udostępniania usług publicznych.

Profil zaufany to zestaw danych, które identyfikują obywatela w systemach podmiotów wykorzystujących profil zaufany jako metodę uwierzytelniania (podpisywania). Posiadając nazwę użytkownika (login) i hasło oraz telefon komórkowy (na który za pomocą SMS-a przesyłany jest jednorazowy kod autoryzacyjny), obywatele mogą załatwić wiele spraw urzędowych - np. wysłać pismo do Urzędu Gminy, założyć firmę przez internet czy elektronicznie sprawdzić i opłacić składki ZUS.

W jaki sposób można założyć profil zaufany?

Z konta założonego na portalu Profil Zaufany wysyłamy **wniosek o potwierdzenie profilu zaufanego**. Następnym krokiem jest **uwierzytelnienie Profilu** w Punkcie Potwierdzającym Profil Zaufany. Musimy się w tej sprawie udać do Urzędu Gminy Lubochnia (**w ciągu 14 dni od złożenia elektronicznego wniosku**), gdzie potwierdzimy swoje dane osobowe przed urzędnikiem który porównuje je z wprowadzonymi do systemu. Po pozytywnej weryfikacji danych, na podstawie przedłożonego dowodu osobistego lub paszportu, konto założone na portalu ePUAP zyskuje status profilu zaufanego. **Po uwiarygodnieniu danych właściciel profilu zaufanego może posługiwać się nim w kontaktach z administracją w sposób podobny, jak podpisem elektronicznym.**



Sposób działania

Profil zaufany **działa jak odręczny podpis**. Właściciel loguje się na stronie [Profil Zaufany](#) wybiera usługę, którą chce zrealizować (np. wysłać pismo do Gminy), wypełnia wniosek, podpisuje go profilem zaufanym, a następnie wysyła wniosek do Urzędu.

[Przedsiębiorco, załóż profil zaufany już dziś! - komunikat Ministerstwa Cyfryzacji](#)

Profil Zaufany należy przedłużyć raz na 3 lata.